

**Technische Daten:**

Nennspannung:	230 V, 50/60 Hz	115 V, 50/60 Hz	400 V, 50 Hz / 460 V, 60 Hz
Nennstrom:	3,2/3,5 A	7 A	2 A
Anlaufstrom:	12 A	24 A	7 A
Sicherung:	6 AT	16 AT	6 AT
Kühlleistung:	L35-L35: 780 W	L35-L50: 360 W	
Kältemittel:	R134a/520 g		
Zul. Druck:	24 bar		
Umgebungstemperaturbereich:	+20 °C....+45 °C		
Lagertemperatur:	-20 °C....+70 °C		
Schutzart:	IP54		
Gewicht:	34 kg	39 kg	39 kg
Werkseitige Temperatureinstellung:	35 °C (Thermostatregelung oder KR-HD)		
Türkontaktanschluss:	Ja, an Klemme 4/5		
Störmeldekontakt:	bei Thermostatregelung: Thermostat (Öffner 45°C) für Störmeldung Übertemperatur im Innenkreis eingebaut. Bei KR-HD: siehe Anleitung KR-HS/HD		
elektrischer Anschluss:	Steckklemme 9-polig auf Geräterückseite (incl. Gegenstecker mit Cageclamp Anschluss)		
Kondensatverdunstung:	Ja, der Überlaufschlauch ist nach erfolgter Gerätemontage beim Wiederaufschrauben des Deckels durch die Bohrung unten im Deckel zu führen.		
Abmessungen:	BxHxT: 395x980x190 mm		

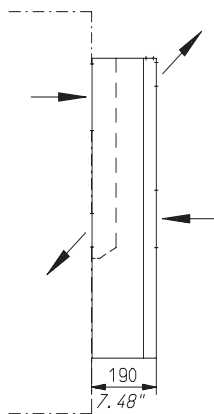
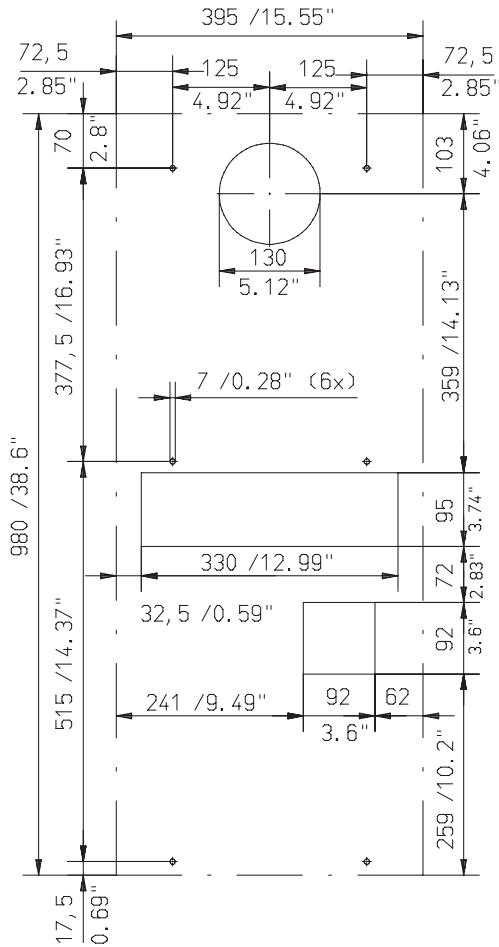
**Technical data:**

Rated voltage:	230 V, 50/60 Hz	115 V, 50/60 Hz	400 V, 50 Hz / 460 V, 60 Hz
Rated current:	3,2/3,5 A	7 A	2 A
Starting current:	12 A	24 A	7 A
Fuse:	6 AT	16 AT	6 AT
Cooling capacity:	L35-L35: 780 W	L35-L50: 360 W	
Coolant:	R134a/520 g/1,15 lbs		
Disign pressure:	24 bar/348 PSI		
Ambient temperature range:	+20 °C....+45 °C/+68 °F....+113 °F		
Stock temperature:	-20 °C....+70 °C/-68 °F....+158 °F		
Protection class:	IP54		
Weight:	34 kg/75 lbs	39 kg/86 lbs	39 kg/86 lbs
Factory temperature set:	35 °C/95 °F (Thermostatic control or KR-HD)		
Door contact connection:	Yes, on terminal 4/5		
Fault sensor:	With thermostat control: Thermostat (NC 45°C) for high temperature alarm built in inner circuit. With KR-HD: see manual KR-HS/HD		
Electrical connection:	Plug terminal 9-pin on back side of unit (incl. mating plug with cageclamp connection)		
Condensate evaporation:	Yes, after installation of unit, the overflow hose has to be led through the hole in the bottom of the cover, when the cover is re-attached		
Dimensions:	WxHxD: 395x980x190 mm/15.55"x38.58"x7.48"		

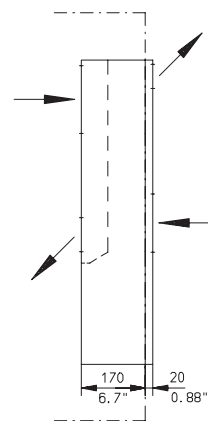
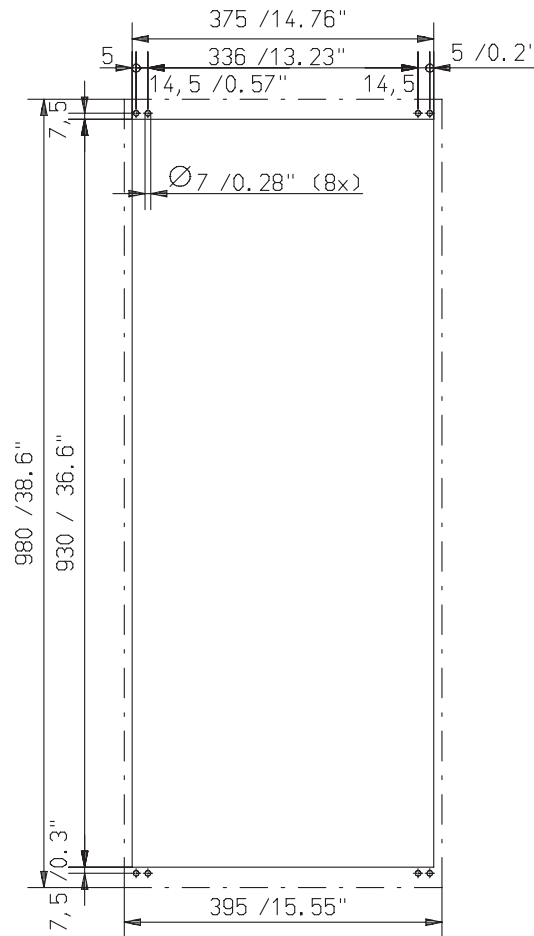
**Caractéristiques techniques :**

Tension nominale :	230 V, 50/60 Hz	115 V, 50/60 Hz	400 V, 50 Hz / 460 V, 60 Hz
Courant nominal :	3,2/3,5 A	7 A	2 A
Courant de démarrage :	12 A	24 A	7 A
Fusible :	6 AT		16 AT      6 AT
Rendement frigorifique :	L35-L35: 780 W	L35-L50: 360 W	
Refrigerant :	R134a/520		
Pression tolérée :	24 bar		
Temperature ambinante :	+20 °C....+45 °C		
Stock ambinante :	-20 °C....+70 °C		
Degré de protection :	IP54		
Poids :	34 kg	39 kg	39 kg
Réglage température site :	35 °C (Thermostat de régulation ou KR-HD)		
Commutateur de porte :	oui, à des bornes 4/5		
Contact de défection :	Règlage du thermostat : thermostat (ouvert 45°C) pour les problèmes, surchauffe de la température intégrée à l'intérieur. Dans KR-HD : suivre les instructions KR-HS/HD		
Raccordement électrique :	connecteur 9 pôles sur la partie arrière de l'appareil (y compris raccordement avec prise avec clapet		
Evaporation de la condensation :	oui, le tuyau du trop plein, après le montage de l'appareil, est à passer par le perçage dans le fond du couvercle lors de sa remise en place.		
Dimensions :	LxHxP :395x980x190 mm		

Lochbild KF800 Schrankanbau  
 Drilling template KF800 external mounting  
 Gabarit de perçages KF800 montage extérieur



Lochbild Schrank-Einbau  
 Drilling template internal mounting  
 Gabarit de découpes montage intérieur



Änderungen vorbehalten/Specifications subject to modifications/Sous réserve de modifications  
 © häwa, 04/2023

3120-0800-00U77TD

	SCHRANKSYSTEME
	X-FRAME
	GEHÄUSE
	ZUBEHÖR
	KLIMATISIERUNG
	LEITUNGSKANÄLE
	SONDERBAUTEN
	WERKZEUGE

**häwa GmbH**

Industriestraße 12  
 88489 Wain  
 Tel. 0 73 53 9 84 60  
 info@haewa.de  
 www.haewa.de

**F 67600 Sélestat**

häwa-France Sarl  
 22, Rue Roswag  
 Tel. +33 672 71 3309  
 info@haewa.fr

**USA Duluth, GA 30097**

häwa Corporation  
 3768 Peachtree Crest Drive  
 Tel. +1 770 9213272  
 info@haewa.com