

**Uwaga!** Grzejnika nie wolno montować na materiałach łatwopalnych (np. drewno, tworzywo sztuczne itp.).

**Uwaga!** Ogrzewanie włączyć ZAWSZE razem z wentylatorem! NIEBEZPIECZEŃSTWO PRZEGRZANIA!

## RU ПРИМЕНЕНИЕ

Перевод оригинального справочного руководства

Нагревательные приборы применяются во избежание образования конденсата и снижения температуры в распределительных шкафах. Нагревательные приборы можно использовать только в стационарных закрытых распределительных шкафах. У нагревательных приборов без интегрированного термостата необходимо для регулирования температуры последовательно к нагревательному прибору подключить подходящий термостат.

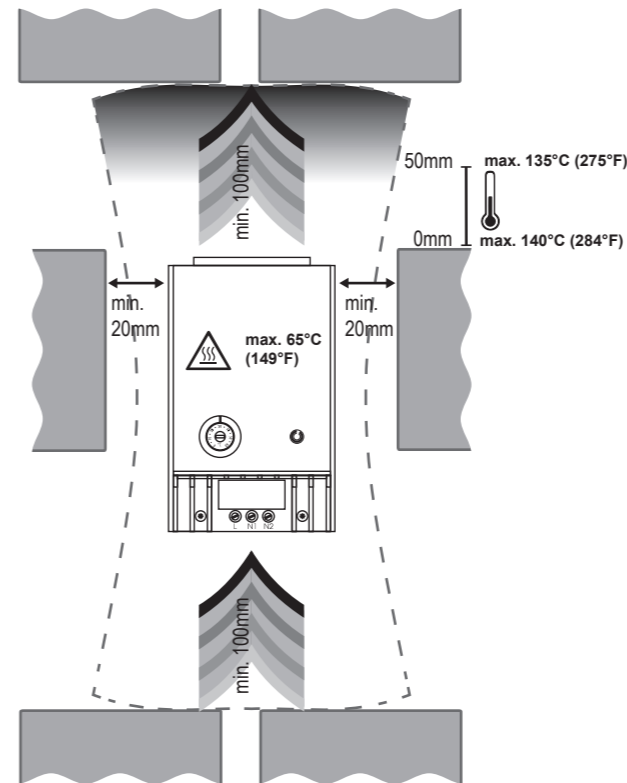
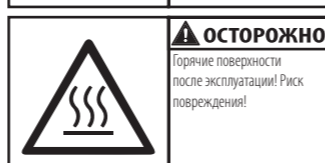
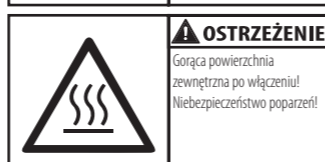
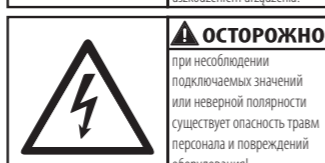
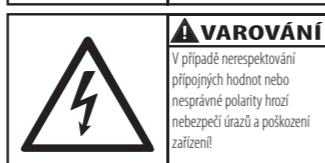
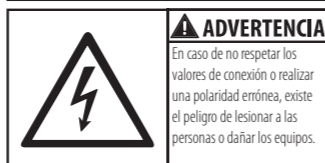
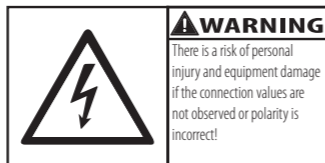
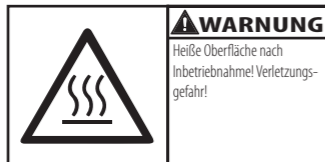
Нагревательные приборы не должны использоваться для отопления помещений.

### Указания по технике безопасности

- Монтаж может выполняться только квалифицированным персоналом и в соответствии с принятыми национальными правилами электроснабжения (IEC 60364).
- Необходимо принять меры безопасности согласно VDE 0100.
- Необходимо обязательно соблюдать технические параметры, указанные на типовой табличке.
- В ходе монтажа нагревателя необходимо убедиться в том, что компоненты, расположенные над решеткой для выпуска воздуха, не повреждаются под действием горячего воздуха.
- Для подключения устройства к сети необходимо использовать многополюсную развязывающую схему (расстояние между контактами должно составлять не менее 3 мм в выключенном состоянии).
- Не разрешается эксплуатация устройства в агрессивной окружающей среде.
- Устройство устанавливается в горизонтальном положении (выпуск воздуха вверх).
- Нагревательный прибор нельзя ремонтировать или использовать, если на нём обнаружены повреждения или неисправности (прибор подлежит утилизации).
- Демонтаж нагревателя проводится только после охлаждения.

**Внимание!** Не устанавливать нагреватели на поверхности из легковоспламеняемых материалов (древесина, пластмасса и т.д.).

**Внимание!** Нагреватель ВСЕГДА должен работать вместе с вентилятором! ОПАСНОСТЬ ПЕРЕГРЕВА!



|  |  |
|--|--|
|  | 6.3A (T) (02700.0-00)<br>8A (T) (02701.0-00, 02700.9-00, 02701.9-00) |
|  | 35m³/h (02700.x-xx)<br>45m³/h (02701.x-xx)                           |
|  | AC 220-240V, 50/60Hz<br>AC 100-120V, 50/60Hz                         |
|  | max. 90%rH   |
|  | 0.8Nm<br>(7.1lb-in)  |
|  | -45 ... +70°C<br>(-49 ... +158°F)                                    |
|  | 0.9kg (02700.x-xx)<br>1.1kg (02701.x-xx)                             |

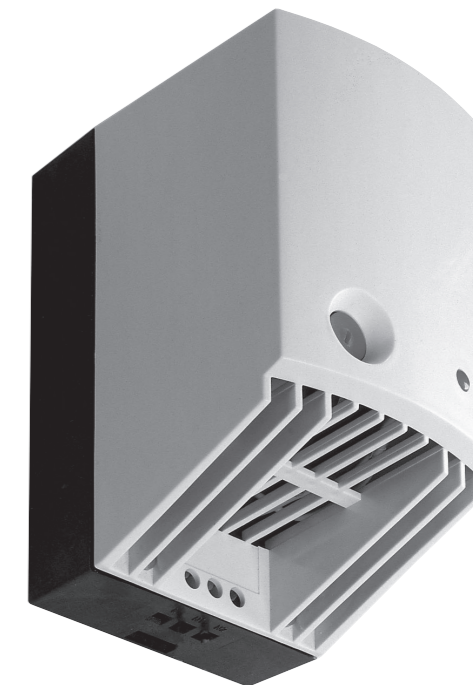
681157 02/2013

hawa GmbH - Industriestraße 12 - 88489 Wain Germany - www.hawa.de

Type HGH 350/550

IP20

- DE Kurzanleitung
- EN Quick Start Guide
- FR Guide de référence rapide
- ES Instrucciones breves
- IT Guida rapida
- PT Guia de início rápido
- SV Kortfattad instruktion
- CS Stručný návod
- PL Skrócona instrukcja obsługi
- RU Краткая инструкция



CE

