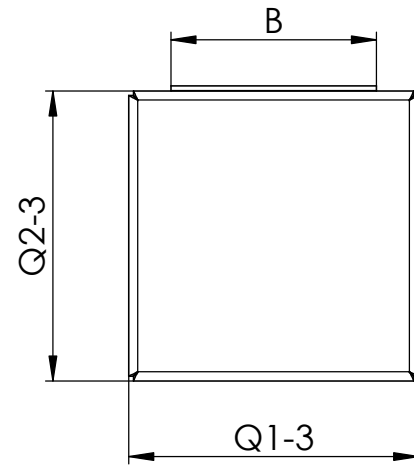
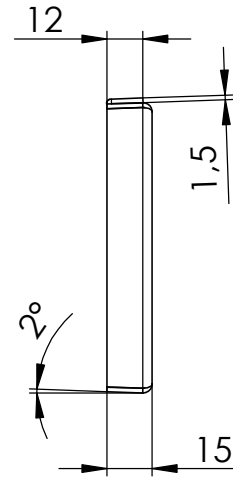


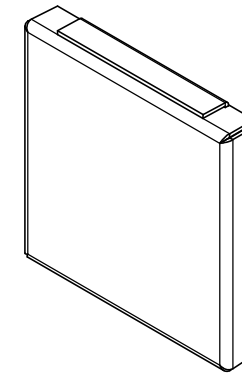
VORDERANSICHT



SEITENANSICHT



ISOANSICHT



Passend für  
LEITUNGSKANAL-  
QUERSCHNITT Q:

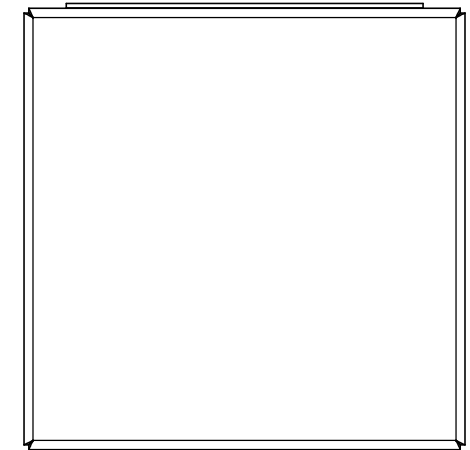
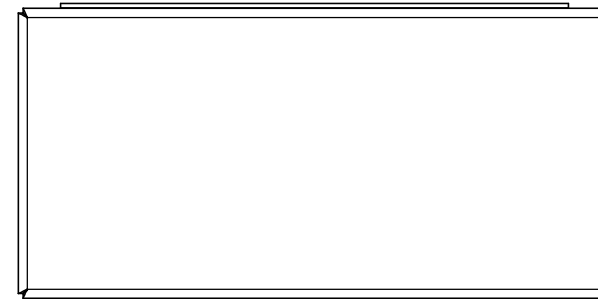
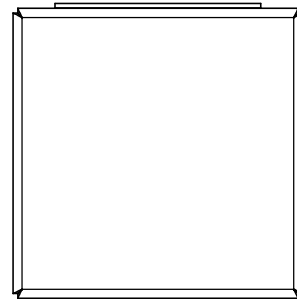
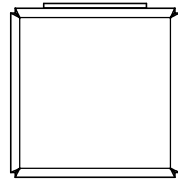
60 x 60

100 x 100

200 x 100

150 x 150

VORDERANSICHTEN:



Passend für Leitungskanalquerschnitt Q (Q=Q1xQ2)	B	Artikelnummer
60 x 60	34	1201-0106-00-02
100 x 100	68	1201-0110-00-02
150 x 150	118	1201-0115-00-02
200 x 100	168	1201-0112-00-02

Maße in mm

DIN ISO 5456-2 Allgemeintoleranz DIN ISO 2768-1-m	Laserbearbeitung DIN EN ISO 9013-1 Stanzen DIN 6930-2-m Biegen NF E 02-352-n Schweißen EN ISO 13920-B Schweißvorgabe WPS DIN EN ISO 5817 - D	Datum		Name		Ers. f.		
		erst.	29.06.2021	DreyerM	Ers. d.			
		bearb.	29.06.2021	DreyerM	Urspr.	W0257498		
		gepr.			A3	Maßstab:	Blatt 1	
gen.			SLDDRW	1:2,5	von 1			

**Benennung:**  
Übersichtszeichnung Leitungskanal 1201  
Endstück  
Art. Nr.: W0257579  
Zechn. Nr.: W0257579

Index: 0

**häwa**  
häwa GmbH  
Industriestraße 12  
D-88489 Wain